

# System: AWM II

**System-Zulassung** *Deutschland, Österreich, Schweiz*  
 Europäisch positiv geprüft bis zu **EI 240** gemäß **EN 13501**

## Systembeschreibung

Das ROKU® System AWM II der Feuerwiderstandsklasse R 90 nach DIN 4102 bzw. EI 90 / EI 120 / EI 240 gemäß EN 13501 für brennbare Rohre mit Außendurchmesser bis maximal 400 mm besteht aus dem Brandschutzmanschettengehäuse, das im Inneren in mehreren Lagen mit dem hochwirksamen intumeszierenden Baustoff „ROKU® Strip“ ausgerüstet ist.

Im Brandfall schäumt der Dämmschichtbildner mit starkem Blähdruck auf und verschließt die Bauteilöffnung dauerhaft gegen Durchtritt von Feuer und Rauch. Bei Wänden sind an jeder Wandseite eine Manschette zu befestigen, bei Decken nur eine unterhalb der Decke.

## Einsatzbereich

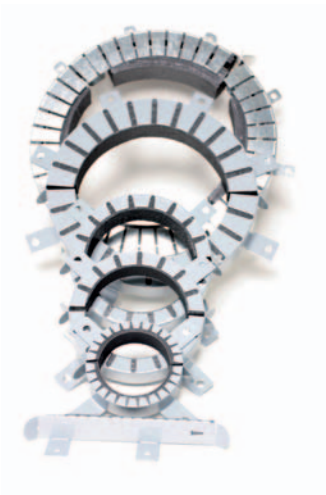
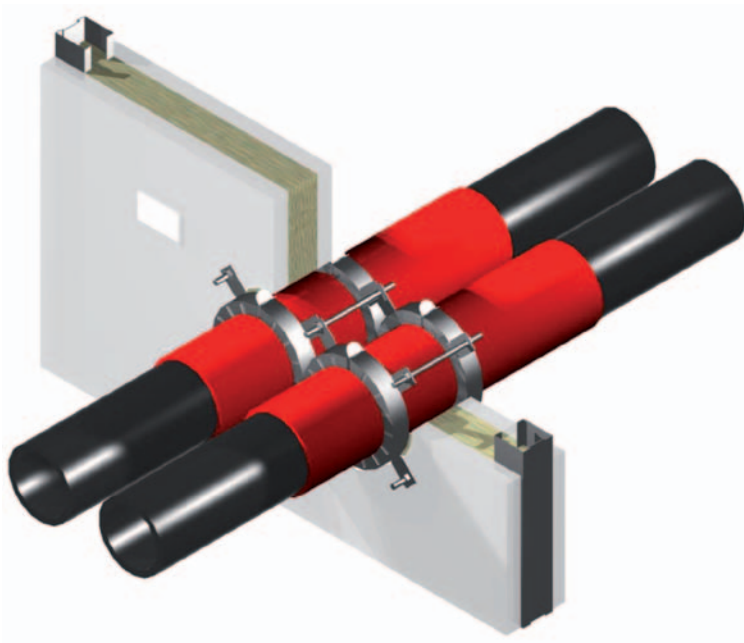
- **Abschottung von Kunststoffrohren bis maximal 400 mm Außendurchmesser**
- Für Kunststoffrohre, Mineralfaser verstärkte Kunststoffe, Kunststoffverbundrohre, PVDF Rohre, Doppelrohre, Getränkepyhton, Rohrpostanlagen und Gasleitungen geeignet
- Für isolierte und unisolierte Kunststoffrohre und schallentkoppelnde Abwasserrohre geeignet
- Kunststoffrohre bis max. Ø 250 mm können mit Synthesekautschuk bis max. 43 mm isoliert werden
- PE Schallschutzschlauch möglich
- Manschette kann bei schwierigen Einbausituationen bis zu 3 Abmessungsstufen größer gewählt werden
- Sehr geringe Aufbauhöhe der Manschette
- Schlanke Manschette
- „Nullabstand“ bei nebeneinander liegenden Rohren möglich
- Genaue Details finden Sie in dem entsprechenden amtlichen Nachweis

<b>Untergründe</b>	Massivwand ≥ 100 mm    Massivdecke ≥ 150 mm    Leichte Trennwand ≥ 100 mm
<b>Geeignete Isolierungen</b>	<ul style="list-style-type: none"> <li>■ Synthesekautschuk bis max. 43 mm Dämmdicke</li> <li>■ PE Schallschutzschlauch mit 4 mm Dämmdicke</li> <li>■ Eine Lage ROKU® Strip Dicke 2 mm auf kompletter Bauteiltiefe als Schallentkopplung</li> </ul>
<b>Geeignete Rohre</b>	<ul style="list-style-type: none"> <li>■ PVC - U, PVC - HI, PVC - C, PP, PE - HD, LDPE, ABS, ASA, Styrol - Copolymerisaten, PE - X, PB, PVDF, mineralverstärkte Kunststoffe, Kunststoffverbundrohre, Doppelrohre und Georg Fischer - COOL FIT</li> </ul>

<b>Manschettengröße</b> in mm	32	40	50	63	75	90	110	125	140	160	180	200	225	225 MAX	250	250 MAX	280 MAX	300 MAX	315 MAX	350 MAX	400 MAX
<b>Innen ø</b> in mm	36	44	54	67	79	94	114	129	144	164	184	204	231	239	256	264	289	314	328	364	414
<b>Außen ø</b> in mm	50	58	68	94	106	132	155	172	200	220	264	284	311	328	336	353	378	403	417	453	503
<b>Bauhöhe ø</b> in mm	26,0	26,0	26,0	26,0	26,0	26,6	26,6	40	40	40	40	40	60	50	60	50	50	50	50	50	50
<b>Laschenanzahl</b> in Stück	2	2	2	4	4	4	4	4	6	6	8	8	10	10	10	10	12	12	12	12	12



Lieferform: 32, 40, 50, 63, 75, 90, 110, 125, 140, 160, 180, 200, 225, 250, 280, 300, 315, 350, 400 mm  
Weitere Größen auf Anfrage erhältlich  
Zubehör: Kennzeichnungsschild & Befestigungsset



**1** Die Manschette darf um mit Synthekautschuk isolierte Rohre installiert werden. Ebenso um unisolierte Rohre oder mit PE Schallschutzschlauch isolierte Rohre.

**2** Außerdem für Kunststoffverbundrohre, die mit oder ohne Synthekautschuk isoliert sind.

**3** Doppelrohre in der Kombination PE-HD mit PE-HD, PE-HD mit PP, PE-HD mit PVDF, PP mit PP, PVC mit PVC, PVC mit PP, PE-HD mit PVC sind mit der AWM II Manschette möglich.

**4** Das Georg Fischer System COOL FIT kann mit der AWM II Manschette problemlos in allen Abmessungen abgeschottet werden.

**5** Die Manschette kann auch auf diversen Mineralfaserschotts angewendet werden.

**6** Die Abschottung von Gasleitungen gemäß DVGW Arbeitsblatt G 600 ist bis Rohrdurchmesser 63 mm möglich.

